

Autres questions fréquentes

LES RECOMMANDATIONS DE MELANGES

LIMOCIDE® peut-être associé à une majorité d'insecticides et de fongicides sur le marché. De telles associations présentent un intérêt non négligeable compte tenu des synergies et des complémentarités attendues.

Il faut éviter cependant les associations avec un **adjuvant** ou avec les produits à base de **soufre** à forte dose ou lors de températures trop élevées. L'association avec des produits peu sélectifs est déconseillée.

LIMOCIDE® PRÉSENTE-IL UNE DIFFICULTÉ DE MISE EN ŒUVRE ?

LIMOCIDE® est une préparation facile à mettre en œuvre. Il est stable 2 ans au stockage dans un endroit sec à l'abri de la lumière. LIMOCIDE® se manipule avec les protections d'usage comme tout produit phytosanitaire. Il se caractérise par une odeur d'orange qui rend sa mise en cuve et son application plus agréable.

EXISTE-IL DES FACTEURS LIMITANTS LORS DE L'APPLICATION DE LIMOCIDE® ?

LIMOCIDE® agit par dessèchement des cuticules à une concentration bien précise. Il faudra éviter d'appliquer sur du feuillage humide qui aura pour conséquence de faire chuter la concentration de LIMOCIDE® au niveau du feuillage. Cette baisse de concentration peut rendre l'application moins voire peu efficace. Une pluie va réduire l'efficacité de LIMOCIDE® non pas par lessivage mais par un phénomène de dilution. Le délai avant une pluie ou un arrosage de canopée est de 6 heures. A contrario un temps sec accélèrera le phénomène de dessèchement.

LIMOCIDE® EST-IL SENSIBLE À LA QUALITÉ DE L'EAU ?

LIMOCIDE® ne présente pas de sensibilité vis-à-vis de la dureté de l'eau (eau riche en calcaire par exemple) ou vis-à-vis des eaux trop alcalines ou acides.

COMMENT LIMOCIDE® EST CONDITIONNÉ ?

LIMOCIDE® se présente en emballage de 5 litres thermo soudé.

Positionnements dans les programmes

Apparition des premier foyers

Application tous les 10 jours

Utilisé seul

Présence de nombreux foyers

Application tous les 7- 10 jours

En alternance ou en association avec un insecticide ou fongicide de contact ou systémique

Présence de foyers pendant la récolte

Application tous les 7- 10 jours

Utilisé seul. sans risque de résidus.

Phase végétative à fructification

Phase récolte

Vivagro

LIMOCIDE est une marque VIVAGRO sarl



www.saoas-maroc.com

DISTRIBUTEUR

OMNIUM AGRICOLE DU SOUSS
Zone Industrielle Tassila III -Agadir-
Tel: 0528-33-10-10 Fax: 0528-33-35-82

ليموسايد
LIMOCIDE

6% Essence d'orange

La nature au service de votre culture

1^{ER}

INSECTICIDE ET FONGICIDE NATUREL

À BASE D'ESSENCE D'ORANGES

AV N° E12-7-008

DAR : 1 JOUR





Produit d'origine naturelle

LIMOCIDE® est la première préparation à base d'extraits naturels d'oranges homologuée comme insecticide et fongicide. L'huile essentielle provient de l'écorce d'oranges. Cette essence d'oranges est associée à un cocktail de surfactants biodégradables. Cette composition favorise une répartition optimale de l'essence d'oranges dans la cuve avec une parfaite émulsification. Les surfactants favorisent également un étalement rapide de la bouillie sur le végétal y compris sur les cultures « peu mouillables ».



Usages et doses autorisés

LIMOCIDE® agit en maintenant les seuils tolérables des parasites et des maladies fongiques. Il doit être appliqué sur des foyers de contamination récents afin d'optimiser l'efficacité. La fréquence d'application est fonction de la pression parasitaire.

CULTURES	PARASITES	MALADIES	DOSE	DAR
Tomate	Mouche blanche	Mildiou	0,4 l/hl	1 jour
Fraise	Thrips		1,2 l/ha	1 jour
Fraise		Botrytis	0,4 l/hl	1 jour
Poivron	Pucerons Mouche blanche		0,4 l/hl	1 jour
Melon	Mouche blanche		0,4 l/hl	1 jour
Vigne	Cicadelle		0,4 l/hl	1 jour
Pêcher	Puceron vert		0,4 l/hl	1 jour

LIMOCIDE® ne nécessite pas plus d'eau qu'un produit de contact classique. La bonne qualité de pulvérisation est la principale clé du succès. Il faut favoriser l'utilisation de pulvérisateur permettant la bonne pénétration de la canopée.



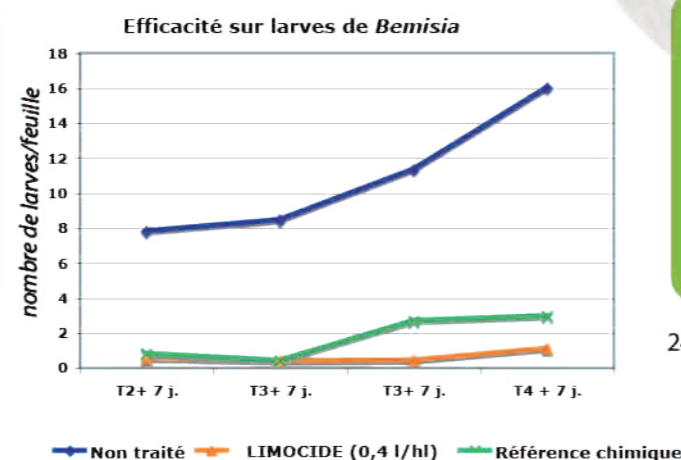
Les propriétés originales de LIMOCIDE

UNE ACTION INSECTICIDE DIRECTE ET IMMÉDIATE UNIQUE

LIMOCIDE® agit de façon physique sur certains parasites en deshydratant leur cuticule. Les terpènes d'oranges présents dans l'huile essentielle détruisent les phospholipides, constituants de la cuticule. La cuticule ne joue plus son rôle de barrière physique. Elle se rompt comme montré ci-dessous. L'insecte dessèche avec une action de brûlure. Les cibles visées sont principalement les insectes à corps mou tels les **mouches blanches**, **thrips**, **pucerons**, **cicadelles** qui ont une cuticule suffisamment fine pour être détruite par l'application de LIMOCIDE®. LIMOCIDE® agit avec un effet de choc compris entre 24 h / 72 h.



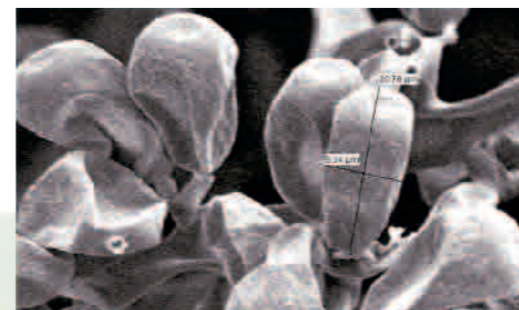
Mouche Blanche avant application



24 h. après l'application LIMOCIDE

UNE ACTION FONGICIDE DIRECTE ET IMMÉDIATE UNIQUE

LIMOCIDE® agit de façon physique sur les formes aériennes des champignons (mildiou, botrytis...) en deshydratant les parois cellulaires. LIMOCIDE® agit avec un effet de choc compris entre 24 h / 72 h.



Spores de mildiou 24 heures après l'application de LIMOCIDE®.
Effet desséchant avec perte de turgescence des spores

LIMOCIDE® EST UN PRODUIT DE CONTACT A FORT POUVOIR COUVRANT



Etalement de la bouillie sans LIMOCIDE®

LIMOCIDE® est un pur produit de contact. La notion de qualité de pulvérisation est primordiale afin de multiplier le nombre d'impacts et la pénétration de la canopée. LIMOCIDE® présente une excellente capacité d'étalement qui favorise sa mise en action y compris sur des feuillages peu mouillables.



Etalement de la bouillie avec LIMOCIDE® (0,4% v/v)



Gestion des risques de résistance

LIMOCIDE® a un mode d'action physique. Ce mode d'action unique est garant de l'absence d'apparition de résistance quel que soit le nombre d'applications durant la saison.

LIMOCIDE® représente une solution complémentaire à la chimie de synthèse exposée à une forte pression de résistance.



Programmes de protection intégrée

LIMOCIDE® a été étudié en laboratoire et en conditions de production sur différents organismes auxiliaires (Typhlodromes, hyménoptères parasitoïdes, coccinelles...) et sur les abeilles. LIMOCIDE® est classé comme faiblement toxique selon le classement OILB européen. LIMOCIDE® s'intègre parfaitement dans une démarche de protection intégrée.



Sécurité du consommateur

Le constituant de l'essence d'oranges est présent naturellement dans notre régime alimentaire (dans le jus d'orange par exemple). La notion de résidus n'est pas applicable pour cette matière active d'origine naturelle qui bénéficie d'une exemption de Dose Journalière Admissible. Une demande d'exemption est en cours au niveau de l'Union Européenne. Un DAR de 1 jour a été fixé.